

Eventi

- 1344** Tecnologie in progresso, il primo Convegno
- 1346** Pianificare la sostenibilità

Inaugurazioni

- 1354** Coop Himmelb(l)au negli Stati Uniti
- 1356** Gluckman Mayner Architects a Philadelphia

Mostre

- 1361** Torino, Fantascienza e Architettura

Recensioni

- 1365** Roberto Gargiani  
"Archizoom Associati: 1966 - 1974"
- 1366** Alba Cappellieri  
"Antonio Citterio, architettura e design"

**1438** Aziende

Marketing e Cultura

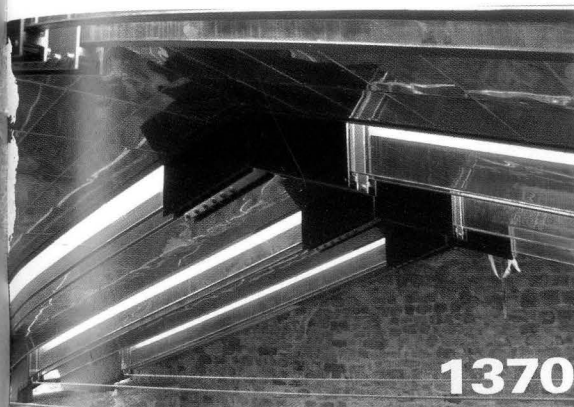
- 1443** Rockwool
- 1444** Fischer Italia
- 1445** Stahlbau Pichler

In Opera

- 1450** Fornaci Laterizi Danesi

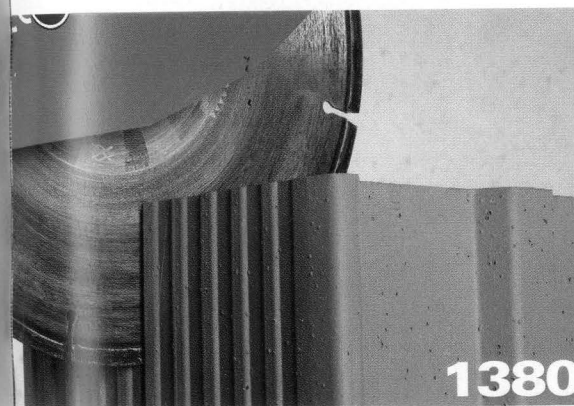
Tecniche e Prodotti

- 1451** Patentvervåg Italia
- 1452** SantafioraPietre
- 1453** Sto Italia
- 1454** Zecca Prefabbricati



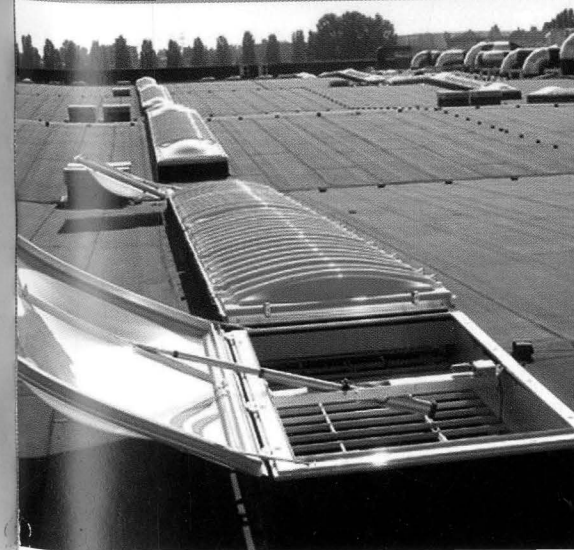
**1370**

VETRO STRUTTURALE



**1380**

LATERIZI RETTIFICATI



## Architetture

### **1388** CODICE COLORE

Un'inconsueta facciata con serigrafie alternate per dimensioni e colori e "rostri" in alluminio. Con alte prestazioni  
Laura Verdi

## Progetto

### **1370** PORTANTE E TRASPARENTE

Superata la fase sperimentale, si propone come materiale innovativo a prestazioni eccellenti.  
Dominique Palumbo

## Tecnologia

### **1380** MURATURE QUASI A SECCO

Una tecnologia con antiche radici si trasforma e propone un'innovazione alternativa ai sistemi costruttivi standard. La tradizione si evolve  
Giuliana Iannaccone

## Prodotto

### **1396** AVVOLGENTE METALLO

Reti, tessuti, lamiere; intelaiate, appese o tese; funzionano da filtro e schermo e conferiscono una particolarissima identità architettonica all'edificio  
Elena Lucchi

## Speciale coperture

### **1404** TAVOLA ROTONDA

COPERTURE E SPECIALISTI  
Un prodotto affidabile e tecnologicamente avanzato affiancato da scarsa conoscenza tecnica. Come compromettere il risultato finale

### **1415** APPUNTI DI PROGETTAZIONE

SISTEMI ANTICADUTA  
Dispositivi e sistemi per la salvaguardia nei cantieri

### **879** INTERVISTE

TETTI FOTOVOLTAICI  
Il punto della situazione con i produttori

### **1423** APPROFONDIMENTO

SILENZIO...SOTTO IL TETTO  
Tecnologie e sistemi per contrastare "l'effetto rombo"

### **1425** REPERTORIO

Evacuatori Fumo e Calore

### **1426** PRODOTTI E NOVITÀ